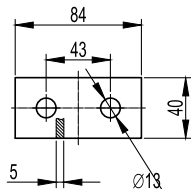
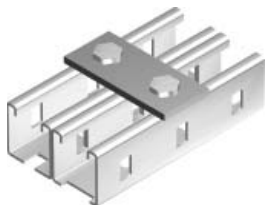


Соединительные элементы

Используются для создания конструкций совместно с С-образными профилями: BPL-21, BPL-41, BPM-21, BPM-41, BPD-21, BPD-41. Для крепления применяются гайки для подвешивания профиля и винты из ассортимента "M5 Combitech".

Пластина соединительная BMD-10 с 2 отверстиями, длина 90 мм


Применение:

- создание сложных конструкций на основе С-образных профилей.

Характеристики:

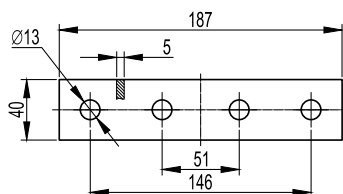
- толщина пластины – 5 мм.

Примечание:

- применяется с профилями: BPL-21, BPL-41, BPM-21, BPM-41, BPD-21, BPD-41.

Вес, кг	Старый код	Код, исп. 2
0,17	34002HDZ	BMD1011HDZ

Пластина соединительная BMD-10 с 4 отверстиями, длина 190 мм


Применение:

- создание сложных конструкций на основе С-образных профилей.

Характеристики:

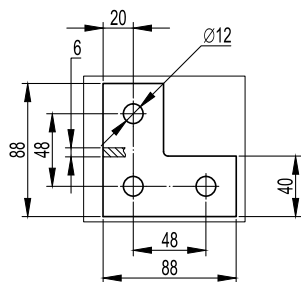
- толщина пластины – 5 мм.

Примечание:

- применяется с профилями: BPL-21, BPL-41, BPM-21, BPM-41, BPD-21, BPD-41.

Вес, кг	Старый код	Код, исп. 2
0,35	34004HDZ	BMD1012HDZ

Пластина соединительная BMD-10, L-образная


Применение:

- создание сложных конструкций на основе С-образных профилей.

Характеристики:

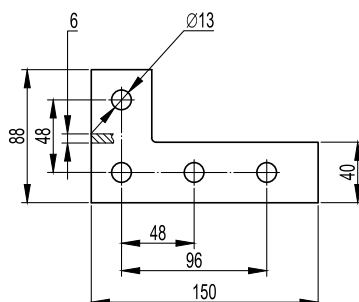
- толщина пластины – 6 мм.

Примечание:

- применяется с профилями: BPL-21, BPL-41, BPM-21, BPM-41, BPD-21, BPD-41.

Вес, кг	Старый код	Код, исп. 2
0,25	34007HDZ	BMD1021HDZ

Пластина соединительная удлиненная BMD-10, L-образная


Применение:

- создание сложных конструкций на основе С-образных профилей.

Характеристики:

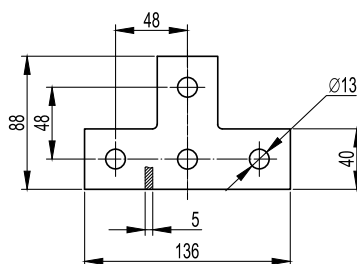
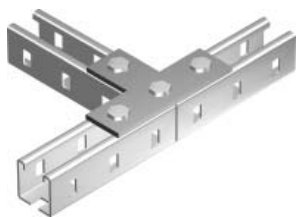
- толщина пластины – 6 мм.

Примечание:

- применяется с профилями: BPL-21, BPL-41, BPM-21, BPM-41, BPD-21, BPD-41.

Вес, кг	Старый код	Код, исп. 2
0,33	34008HDZ	BMD1022HDZ

Пластина соединительная BMD-10, Т-образная



Применение:

- создание сложных конструкций на основе С-образных профилей.

Характеристики:

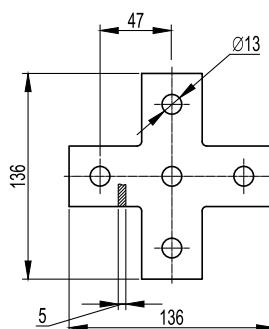
- толщина пластины – 5 мм.

Примечание:

- применяется с профилями: BPL-21, BPL-41, BPM-21, BPM-41, BPD-21, BPD-41.

Вес, кг	Старый код	Код, исп. 2
0,33	34009HDZ	BMD1031HDZ

Пластина соединительная BMD-10, Х-образная



Применение:

- создание сложных конструкций на основе С-образных профилей.

Характеристики:

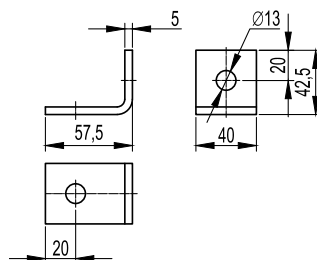
- толщина пластины – 5 мм.

Примечание:

- применяется с профилями: BPL-21, BPL-41, BPM-21, BPM-41, BPD-21, BPD-41.

Вес, кг	Старый код	Код, исп. 2
0,41	34010HDZ	BMD1041HDZ

Уголок крепежный одиночный ВМС-10



Применение:

- создание сложных конструкций на основе С-образных профилей.

Характеристики:

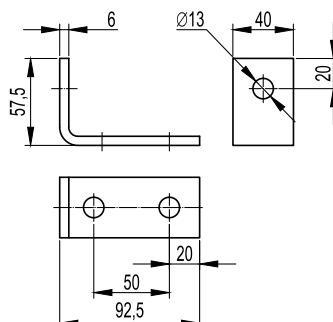
- толщина пластины – 5 мм.

Примечание:

- применяется с профилями: BPL-21, BPL-41, BPM-21, BPM-41, BPD-21, BPD-41.

Вес, кг	Старый код	Код, исп. 2
0,16	34011HDZ	BMC1011HDZ

Уголок одиночный ВМС-10 удлиненный, 92 мм



Применение:

- создание сложных конструкций на основе С-образных профилей.

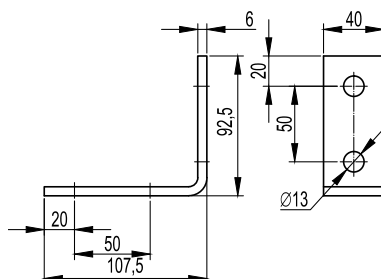
Характеристики:

- толщина пластины – 6 мм.

Примечание:

- применяется с профилями: BPL-21, BPL-41, BPM-21, BPM-41, BPD-21, BPD-41.

Вес, кг	Старый код	Код, исп. 2
0,25	34013HDZ	BMC1012HDZ

Уголок крепежный ВМС-10, двойной

Применение:

- создание сложных конструкций на основе С-образных профилей.

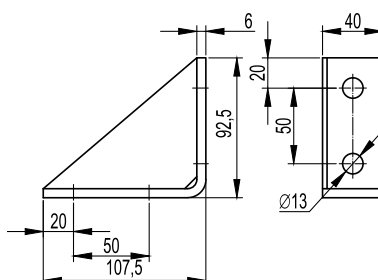
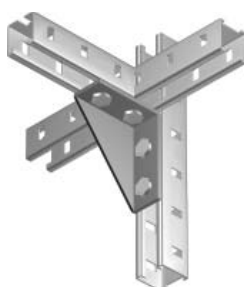
Характеристики:

- толщина пластины – 6 мм.

Примечание:

- применяется с профилями: ВРL-21, ВРL-41, ВРМ-21, ВРМ-41, ВРD-21, ВРD-41.

Вес, кг	Старый код	Код, исп. 2
0,33	34014HDZ	ВМС1021HDZ

Уголок двойной усиленный ВМС-10, левый

Применение:

- создание сложных конструкций на основе С-образных профилей.

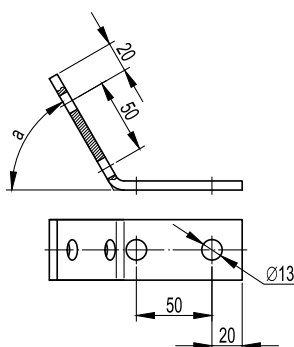
Характеристики:

- толщина пластины – 6 мм.

Примечание:

- применяется с профилями: ВРL-21, ВРL-41, ВРМ-21, ВРМ-41, ВРD-21, ВРD-41.

Вес, кг	Старый код	Код, исп. 2
0,42	34015HDZ	ВМС1022HDZ

Уголок крепежный ВМС-10, двойной

Применение:

- создание сложных конструкций на основе С-образных профилей.

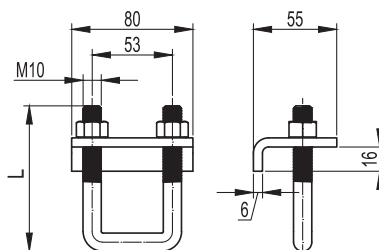
Характеристики:

- толщина пластины – 6 мм.

Примечание:

- применяется с профилями: ВРL-21, ВРL-41, ВРМ-21, ВРМ-41, ВРD-21, ВРD-41.

Вес, кг	Угол α , °	Код, исп. 2
0,33	30	ВМС1023HDZ
0,33	45	ВМС1024HDZ
0,33	60	ВМС1026HDZ

Крепеж к металлическим балкам ВМН-10

Применение:

- фиксация профиля к двутавровой балке без сверлений и сварочных работ.

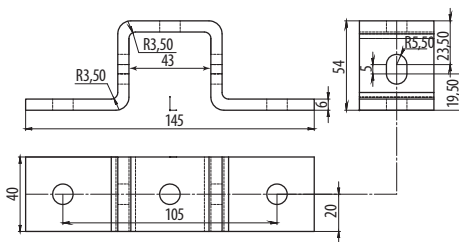
Примечание:

- применяется с С-образными профилями: ВРL-41, ВРМ-41, ВРD-21 и ВРD-41.

Нагрузка, кг	Высота L, мм	Вес, кг	Код, исп. 2
750*	96	0,6	ВМН1010HDZ
600*	120	0,8	ВМН2010HDZ

* Указана максимальная нагрузка на два крепления

Крепление стеновое для С-образного профиля BMD-10

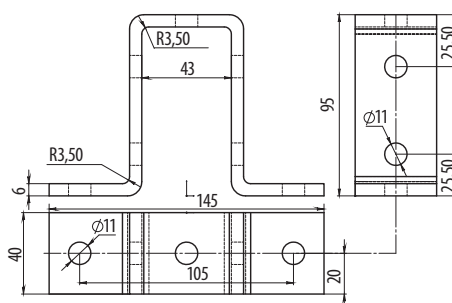


Применение:

- крепление профиля BPL-41, BPM-41, BPD-21 к несущим конструкциям при помощи сварки.

Вес, кг	Код, исп. 2
0,37	BMD1051HDZ

Крепление стеновое для двойного С-образного профиля BMD-10

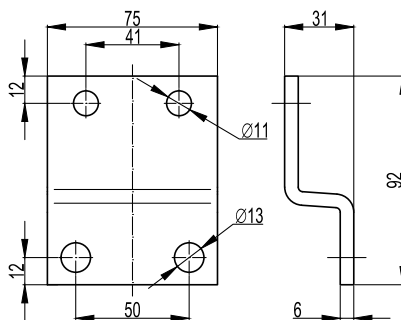


Применение:

- крепление профиля BPD-41 к несущим конструкциям при помощи сварки.

Вес, кг	Код, исп. 2
0,49	BMD1052HDZ

Пластина для крепления консолей BVD41 к I-образному профилю

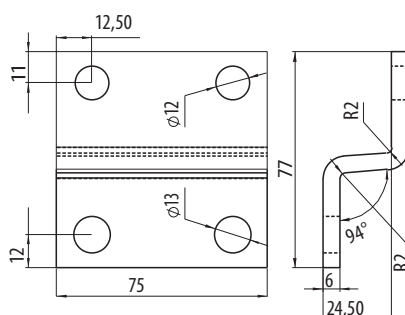


Применение:

- установка консоли BVD-41 в профиль BPM-50.

Вес, кг	Код, исп. 2
0,60	BMD2001HDZ

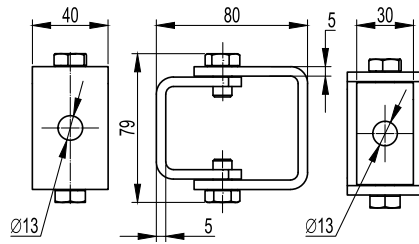
Пластина для крепления консолей BVF60 к I-образному профилю



Применение:

- установка консоли BVF-60 в профиль BPM-50.

Вес, кг	Код, исп. 2
0,32	BMD2002HDZ

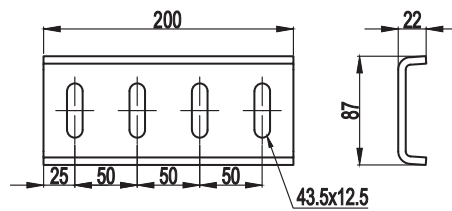
Универсальный шарнир BSV-10

Применение:

- установка полиамидных держателей BHR на консоли под произвольным углом, а также может быть использован для организации распорки при помощи шпильки.

Примечание:

- два отверстия под метизы M12.

Вес, кг	Код, исп. 2
0,20	BSV1012

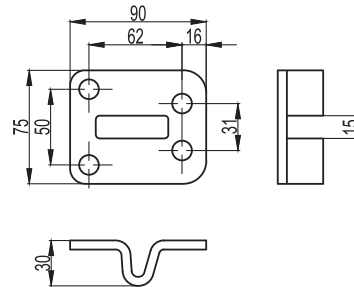
Пластина для соединения I-образных профилей BPM-50 встык

Применение:

- соединение I-образных профилей BPM-50 встык.

Характеристики:

- толщина – 6 мм.

Вес, кг	Код, исп. 2
0,95	BMD2011HDZ

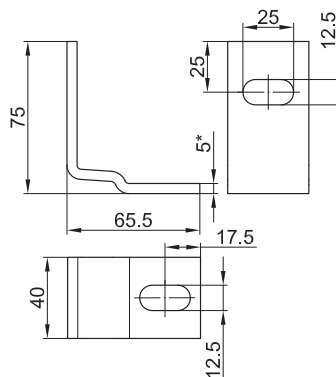
Пластина для T-образного соединения I-образных профилей BPM-50

Применение:

- соединение I-образных профилей BPM-50 под углом в 90°.

Характеристики:

- толщина – 6 мм.

Вес, кг	Код, исп. 2
0,34	BMD2031HDZ

Пластина для крепления I-образного профиля BPM-50 к стене

Применение:

- крепление I-образного профиля BPM-50 к стене.

Характеристики:

- толщина – 5 мм.

Нагрузка, кг	Вес, кг	Код, исп. 2
820*	0,2	BMD2032HDZ

* Указана максимальная нагрузка на два крепления